

Rapport de mission

2024



Sommaire

Rapport de mission 2024

01

Édito

p. 03

02

La Plateforme_, une société à mission

p. 04

03

La gouvernance de la mission

p. 13

04

L'alignement avec la mission

p. 18

05

La trajectoire de progrès 2023-2024

p. 21

06

Les perspectives pour demain

p. 33

{ Édito }



2024 marque une nouvelle étape pour La Plateforme_, société à mission résolument tournée vers l'inclusion numérique et l'innovation pédagogique.

Depuis sa création, La Plateforme_ a fait le pari audacieux de rendre les métiers du numérique accessibles à toutes et à tous. Ce pari, elle continue de le relever grâce à un travail partenarial avec les entreprises des territoires sur lesquels les campus sont implantés pour répondre au plus près à leurs besoins. La Plateforme_ mise sur une pédagogie active centrée sur la pratique et la solidarité entre étudiants, ainsi qu'une gouvernance rigoureuse au service de notre mission.

L'année écoulée a été riche d'engagements qui se sont concrétisés : renforcement des dispositifs d'accompagnement, adaptation continue des contenus des formations aux évolutions du marché, ancrage territorial renforcé. Ces efforts traduisent notre volonté commune de faire l'égalité des chances une réalité tangible.

Le rôle du Comité de Mission est de veiller à ce que cette ambition ne reste pas un vœu pieux. En tant que « critical friend », nous challengeons, orientons, et contribuons à structurer une dynamique d'amélioration continue. En 2024, nous avons porté une attention particulière à la révision du modèle de mission, des objectifs statutaires et de leur déclinaison, à la mesure de l'impact, ainsi qu'à l'évaluation indépendante de nos actions.

Ce rapport illustre le chemin parcouru, mais aussi celui qui reste à construire collectivement. Car c'est en maintenant un haut niveau d'exigence, de transparence et de co-construction que nous pourrions répondre aux défis sociaux, économiques, technologiques et environnementaux de demain.

Je remercie l'ensemble des membres du Comité pour leur implication et leur disponibilité, ainsi que les équipes de La Plateforme_ pour leur engagement, leur ouverture et leur professionnalisme au quotidien.

Jean-Christophe COMBE

Président du Comité



La Plateforme_, une société à mission

{ Qui sommes-nous ? }

« Notre objectif : Des formations d'excellence accessibles à toutes et à tous, appuyées par une pédagogie innovante et une priorité donnée à l'employabilité. »

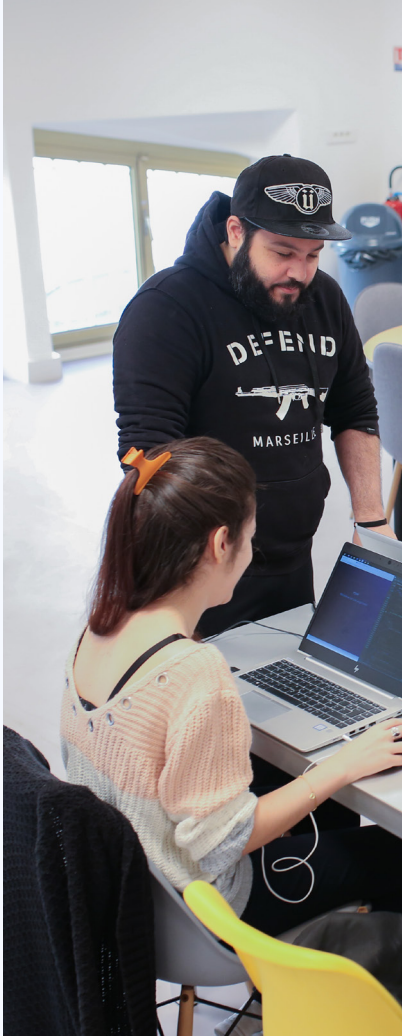
Créée en 2019 pour répondre aux défis de la **transformation numérique** et aux besoins croissants en **compétences technologiques**, **La Plateforme_** est une **école innovante et inclusive** dédiée aux **métiers du numérique** et des **nouvelles technologies**.

Cofondée avec les grandes entreprises de la **Métropole Aix-Marseille** et de la **Région Sud/PACA**, elle est soutenue par l'État dans le cadre du programme **France 2030**, la **Région Sud**, le **Département des Bouches-du-Rhône**, la **Métropole Aix-Marseille-Provence** et la **Ville**.

Son ambition est de **former des talents** capables d'**accompagner les évolutions** et **ruptures technologiques** tout en garantissant un **accès élargi aux formations d'avenir**.

■ Une école inclusive ■ pour former les talents du numérique

La Plateforme_ place l'inclusion et l'excellence pédagogique au cœur de son modèle :



Inclusion & diversité

Offrir à tous, sans distinction d'origine sociale ou de parcours académique, l'opportunité d'accéder aux métiers du numérique. L'école cible en particulier les publics sous-représentés tels que :

- Les jeunes issus des quartiers prioritaires
- Les femmes
- Les personnes en reconversion professionnelle
- Les personnes en situation de handicap

Excellence pédagogique

Proposer des formations conçues avec des experts du secteur, ancrées dans la pratique, adaptées aux réalités du marché et centrées sur l'apprentissage par le projet.

Impact sociétal & territorial

Favoriser l'égalité des chances en accompagnant la montée en compétences de ses apprenants tout en répondant aux besoins économiques des territoires dans lesquels elle est implantée.

Des formations adaptées aux enjeux de demain, de Bac +3 à Bac +6

La Plateforme_ propose un **parcours pédagogique complet et modulable**, avec une approche centrée sur l'exigence de **parcours de formation longs** et la **professionnalisation**.

L'offre de formation couvre plusieurs niveaux :

Bachelor IT		
BAC +1	BAC +2	BAC +3
Initiation	Spécialisation	Professionnalisation
100% à l'école	100% alternance bootcamp + 1/5 semaine	
Entrée directe BACHELOR IT-1 Prépa intégrée (tronc commun) + Initiation à la spécialité choisie	Entrée directe possible BACHELOR IT-2 & 3 Développement Web, Cybersécurité, IA Logiciel, Jeu Vidéo & Systèmes Immersifs	

Master of science	
BAC +4	BAC +5
Expertise	
100% alternance bootcamp +1/5 semaine	
Entrée directe possible MASTER OF SCIENCE MSc DPO (1an), MSc Creative Technologist (1an) MSc IT (2ans) Ingénierie du web, Cybersécurité, IA, Systèmes Immersifs	

Post graduate
BAC +6
Entrée directe Innovation Lab Management de l'innovation 12 mois dont 5 à 6 mois de stage

■ Un modèle pédagogique ■ centré sur l'apprentissage par la pratique

« À La Plateforme_ les étudiants apprennent à devenir de véritables professionnels. L'apprentissage basé sur l'acquisition de compétences par projets, oblige à être dynamique, à éveiller sa curiosité et à collaborer à plusieurs. »

L'approche pédagogique de La Plateforme_ repose sur un modèle innovant favorisant l'acquisition de compétences concrètes par la mise en pratique. Chaque formation s'articule autour de :

01

L'apprentissage par projet

Les étudiants développent leurs **compétences** en travaillant sur des **cas concrets** inspirés de **problématiques réelles**.

02

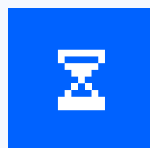
La pédagogie active

L'**autonomie** et la **collaboration** sont au cœur du processus **d'apprentissage**, favorisant **l'initiative**, la **créativité** et la **résolution de problèmes complexes**.

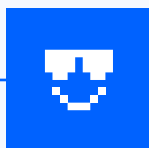
03

L'immersion professionnelle

Grâce à des **partenariats** avec les **entreprises locales**, les apprenants bénéficient **d'expériences en milieu professionnel** via l'**alternance**.



Apprentissage
par projet



Alternance dès
la 2e année



Rencontre avec
des experts



Formations
certifiantes RNCP
Reconnues par l'État



Accès métier
facilité

Ce **modèle** garantit non seulement une **employabilité**, mais aussi la **capacité à s'adapter aux évolutions technologiques** et **aux mutations du marché du travail**.

■ Un engagement fort ■ en faveur de l'égalité des chances

La Plateforme_ est conçue comme un levier d'insertion sociale et professionnelle, en levant les barrières à l'accès aux métiers du numérique :



Reconversion pour tous

Un accès élargi aux publics en reconversion ou éloignés de l'emploi.



Favoriser la mixité

La Plateforme_ s'engage activement à attirer davantage de femmes vers les métiers du numérique et à promouvoir la diversité sous toutes ses formes.

■ Un ancrage territorial fort ■ et une vision d'avenir

Implantée au cœur des territoires, La Plateforme_ contribue activement au **développement économique local et national** en formant des **talents capables de répondre aux besoins immédiats du marché du numérique**. L'école entend jouer un **rôle moteur**.

L'apprentissage par projet

Favoriser l'inclusion numérique avec des formations accessibles à tous les publics.

La pédagogie active

Répondre aux besoins des entreprises en formant des professionnels compétents et immédiatement opérationnels.

L'immersion professionnelle

Favoriser l'innovation pédagogique pour accompagner l'évolution des compétences numériques et anticiper les défis technologiques de demain.

À travers son **modèle**, ses **valeurs d'inclusion** et son **engagement pour l'excellence**, La Plateforme_ ambitionne de devenir une **référence européenne en matière de formation numérique inclusive**.

■ Un levier d'autonomie ■ et de coopération territoriale

La Plateforme_ a également pour vocation de favoriser l'épanouissement personnel et professionnel.

À travers des **ateliers de coaching** et **développement des soft skills**, elle accompagne ses apprenants dans l'acquisition des **compétences comportementales essentielles** pour réussir : **confiance en soi**, **créativité**, **esprit d'initiative** et **de solidarité** et **capacité à collaborer**. Ces initiatives visent à **créer des vocations**, à **développer l'employabilité** et à **encourager l'entrepreneuriat chez les jeunes**.

Avec le futur **Campus**, l'école soutiendra des **projets d'innovation technologique, culturelle et sociale** qui explorent les **relations entre le numérique et des enjeux majeurs** tels que : **l'environnement**, **l'alimentation**, **l'art et la culture**. Ces initiatives feront du futur Campus un lieu **dynamique, ouvert sur son territoire**, où la **technologie favorise le changement et l'inclusion**.



{ Notre mission }

•••• Notre raison d'être ••••

Fondée sur un partenariat avec les entreprises et les acteurs sociaux, notre mission est de développer l'employabilité et l'insertion professionnelle des publics habitants dans les villes où nous sommes implantés en proposant des formations de qualité aux métiers du numérique, ouvertes à tous et accessibles tout au long de la vie.

Cette raison d'être se traduit par 3 objectifs statutaires :



Accessibilité

L'objectif d'**Accessibilité** vise à ouvrir nos formations à tous, sans pré-requis académiques, en garantissant une **diversité de genre, de situations sociales, et d'âges**.

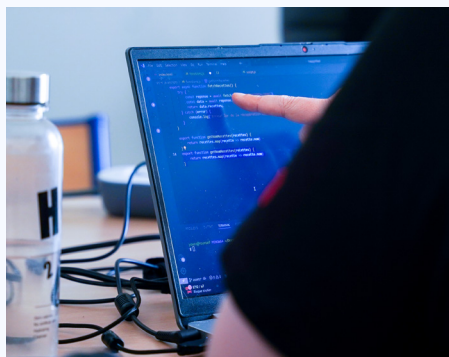
Il inclut des **dispositifs adaptés à chaque situation individuelle**.



Accompagnement

L'objectif d'**Accompagnement** se concentre sur l'**excellence pédagogique, l'entraide, le travail collaboratif et le soutien personnalisé des étudiants**, de l'entrée jusqu'à l'**insertion professionnelle**.

Il couvre l'**intégration de pratiques responsables** dans l'ensemble des activités de La Plateforme_.



Adaptabilité

L'objectif d'**Adaptabilité** garantit l'**adéquation dans le temps des formations avec les besoins du marché de l'emploi**, des étudiants et du territoire.

Il met l'accent sur l'**employabilité des diplômés et le développement de partenariats avec les entreprises** pour maximiser les **opportunités d'insertion professionnelle**.



Accessibilité, Accompagnement, Adaptabilité : ces trois piliers reflètent l'ADN de La Plateforme_ et guident chacune de nos actions. Ils traduisent notre volonté de rendre les métiers du numérique accessibles à tous, sans distinction d'origine sociale ou de parcours.

Nous accompagnons chaque apprenant tout au long de son parcours et ajustons nos formations aux évolutions du marché pour favoriser leur insertion professionnelle.

Ces objectifs illustrent notre engagement pour l'égalité des chances, la réussite de nos étudiants et la réponse aux besoins des territoires.

Cyril ZIMMERMANN

Président de La Plateforme_

La gouvernance de la mission



■ Un pilotage stratégique

Formé en 2023, après le passage de La Plateforme_ en société à mission, le **Comité de Mission** a dès l'origine accompagné l'école dans ses **réflexions stratégiques** en lien avec sa mission d'inclusion numérique et d'innovation pédagogique.

Il joue un **rôle central de conseil et de challenge**, garantissant l'**alignement des actions** de La Plateforme_ avec ses **engagements statutaires**, tout en assurant un **suivi rigoureux et indépendant** de son impact.

Concrètement, le Comité **évalue la pertinence** des **objectifs statutaires** en fonction des **réalités du terrain**, **analyse la mise en œuvre des actions concrètes** et **veille à leur impact effectif**. En jouant un rôle de « **critical friend** », il stimule la **réflexion stratégique** de l'école et l'**amélioration continue** du **modèle de mission**.

■ Présentation ■ des membres

Le recrutement des **membres du Comité** a été réalisé en veillant à réunir une **diversité de profils** afin d'offrir des **regards croisés** sur les **enjeux portés par la mission**. Ainsi, il est composé d'**experts** issus de la **stratégie**, de l'**impact sociétal**, de la **recherche** et de l'**éducation**, mais aussi de représentants des **salariés** et des **usagers**. Cette **composition pluridisciplinaire** permet d'**enrichir la réflexion collective** et d'**accompagner l'école** dans ses **choix structurants** en intégrant des **perspectives variées et complémentaires**.



Jean-Christophe COMBE

Président du comité

Ancien Directeur Général de la Croix-Rouge française | Ancien Ministre des Solidarités de l'Autonomie et des Personnes Handicapées | Directeur Marketing, Innovation, Développement Durable et Engagement Keolis



Patrick GAGNAIRE

Co Fondateur d'Ares groupe d'entreprises d'insertion, créateur d'autres d'entreprises | Co Fondateur de L'Institut Télémarque | Conseiller à Matignon sur les questions d'égalité des chances et de diversité | Président de l'Association La Varappe | Senior Advisor du fond d'impact WCP | Accompagne des entreprises ESS



Philippe VAYSETTES

40 ans de carrière bancaire dont 20 en position de dirigeant | 20 ans d'implication dans l'ESS, soit directement, soit à travers des organisations telles que Ashoka ou Entreprendre &+

**Anne LALOU**

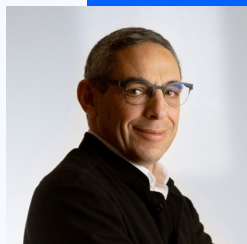
10 ans dans la banque d'affaires, puis 15 ans dans l'industrie | Depuis 12 ans dans l'enseignement supérieur, fondatrice de : La Web School Factory, école de management de l'innovation numérique, L'Innovation Factory, association à but non lucratif, écosystème open innovation | Leader du Collectif Priorité Jeunesse

**Isadora BIGOURDAN**

20 ans dans la structuration, le financement, et la gestion de projets d'innovation sociale en croissance, principalement en Afrique et en Amérique latine | Fondatrice et dirigeante chez ITAKH : financement projets internationaux axés sur l'impact | Ex CEO Digital Africa/ancienne dirigeante des programmes d'investissements à l'AFD

**Agnès AUDIER**

10 ans haut fonctionnaire (dont cabinet Simone Weil et dircab Raffarin ministre des PME) | 10 ans grands groupes (Générale des Eaux, Vivendi, Havas) | 10 ans consultante (BCG), aujourd'hui administratrice et consultante, avec un fort volet investissements non profit (Institut Curie, SOS Seniors, Impact Tank)

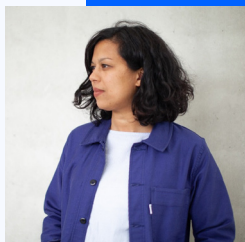
**Benoît GAJDOS**

30 ans de conseil en stratégie | Co-fondateur de Kea, cabinet de conseil en stratégie et transformation | Co-fondateur de CO, cabinet de conseil en stratégie à l'intérêt général



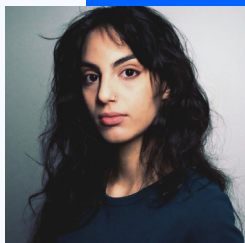
Jean TICORY

Parcours bancaire et financier diversifié | Investissements | Opérations structurées, gestion des risques | Gestion institutionnelle établissement financier | Actuellement Vice-Président de la CRESS PACA



Sylvia ANDRIANTSIMAHAVANDY

Directrice de l'Innovation de la Plateforme_ depuis 2021 | Responsable du lab d'innovation et des projets émergents et à impact de l'école/campus | Un parcours de 15 ans dans l'accompagnement des filières professionnelles dans le domaine des industries créatives | 5 années de conseil en innovation publique dans des équipes interdisciplinaires | Au sein de The Camp, Directrice des résidences Créatives «HIVE» de 2016 à 2020



Ines DJEBABLI

Ancienne étudiante de La Plateforme_ en cybersécurité, cursus DPO, - Apprenante du Lab Innovation session 2023 | En charge du projet du Cyberpark à La Plateforme_

En 2024, le **Comité de Mission** s'est réuni à **3 reprises**, démontrant ainsi son **engagement actif** dans le **suivi** et l'**évolution de la mission**.

Pour approfondir des sujets spécifiques, il a également constitué des **groupes de travail** restreints qui se sont concentrés sur des enjeux clés tels que l'**ajustement du modèle de mission** et la **révision des objectifs statutaires** afin de renforcer l'**impact de La Plateforme_**.

Le Comité est à l'origine de la **refonte des objectifs statutaires**, initiant une **évolution du modèle de mission** pour mieux répondre aux **réalités du terrain** et **renforcer l'impact sociétal**.

Cette démarche illustre sa volonté d'accompagner l'**amélioration continue** du projet de La Plateforme_ et d'**adaptation de ses engagements aux nouveaux enjeux d'inclusion** et d'**innovation pédagogique**.

En challengeant régulièrement les **orientations stratégiques**, il veille à ce que la mission reste **ambitieuse, pertinente** et en **phase avec les besoins émergents**.

En parallèle, le Comité a choisi **Aupeam** comme **Organisme Tiers Indépendant**, garantissant un **contrôle externe objectif et transparent** des actions menées dans le cadre de la mission.

À travers cette **gouvernance structurée**, le Comité de Mission contribue à **ancrer durablement les engagements** de La Plateforme_, à **évaluer leur efficacité** et à **accompagner l'école dans une démarche d'amélioration continue**.



Notre gouvernance repose sur une dynamique d'intelligence collective, où la diversité des expertises et des points de vue enrichit la prise de décision. En favorisant les regards croisés entre acteurs issus de différents horizons, nous nous assurons que chaque enjeu est analysé sous plusieurs prismes, renforçant ainsi la pertinence et l'efficacité de nos actions. Cette complémentarité des compétences nourrit une démarche de qualité continue et permet d'adapter nos stratégies aux évolutions du marché et aux attentes sociétales.

Ce modèle, fondé sur la transparence et la co-construction, garantit que notre mission ne soit pas seulement une déclaration d'intention, mais une véritable force motrice, créant un impact durable et mesurable.

Patrick GAGNAIRE



Alignement avec la mission

En 2024, pour sa **deuxième année** en tant que **société à mission**, La Plateforme_ poursuit son **travail d'alignement** entre ses **actions concrètes** et ses **engagements statutaires**. Cette démarche permet de **mieux identifier les problématiques** rencontrées, mais aussi de **repérer de nouvelles opportunités** pour **renforcer l'impact de l'école**.

Deux **évolutions majeures** illustrent ce **mouvement d'alignement progressif** :



Réduction de 6 à 3

objectifs statutaires

Cette décision, accompagnée d'une future **modification des statuts**, vise à **clarifier la finalité de l'action de La Plateforme_** en regroupant certains objectifs similaires. Ce recentrage permet de rendre la mission **plus lisible, plus cohérente et plus simple à piloter**, tout en conservant l'ambition initiale d'**inclusion numérique et d'innovation pédagogique**.

■ L'évolution du modèle de mission

Cet outil, au cœur des échanges entre le **Comité de Mission** et **La Plateforme_**, permet de suivre et d'orienter l'**engagement de l'école**. En 2024, plusieurs ajustements importants ont été réalisés :

Clarification des impacts recherchés

Un groupe de travail restreint a précisé les **changements de long terme** que l'école ambitionne de produire, au-delà des simples indicateurs chiffrés. Cette démarche garantit une **vision plus globale et durable** de l'action de **La Plateforme_**.

Ajustement des objectifs opérationnels

Ces objectifs se veulent le plus concrets et traduisent les **engagements de l'école** en **actions mesurables**. Leur actualisation reflète la volonté d'**adapter en permanence l'activité** aux besoins du terrain et aux **évolutions sociétales**.

Révision des indicateurs et des cibles

Un travail d'analyse approfondi a également permis d'**ajuster les indicateurs de suivi, de revoir nos cibles et de clarifier notre trajectoire** pour les prochaines années.

Ces évolutions traduisent la **volonté** du **Comité de mission** et de l'**équipe dirigeante** de rendre la **mission de La Plateforme_** plus **lisible** et de s'assurer que chaque **décision stratégique** contribue directement aux **engagements pris**.

Elles témoignent également d'une **dynamique d'amélioration continue**, où la mission devient un **véritable cadre de réflexion et de décision** pour l'ensemble des équipes.



Le comité de mission a pu travailler dans une logique de grande transparence et de dialogue fécond tout au long de la période. En particulier la refonte du modèle de mission a été l'occasion de débats approfondis sur la spécificité de La Plateforme_ et de la valeur ajoutée qu'elle souhaitait apporter à toutes ses parties prenantes.

Les prochaines étapes seront de s'assurer pleinement de la réalisation des objectifs dans un dialogue avec les équipes de La Plateforme_.

Benoît GAJDOS



La trajectoire de progrès 2023-2024

■ Déclinaison opérationnelle ■ de notre mission et trajectoire 2023-2024

L'année 2023-2024 a été marquée par **des avancées significatives** dans la mise en œuvre de la mission de La Plateforme_. En tant que **société à mission**, nous avons poursuivi notre **engagement à renforcer l'accessibilité aux formations numériques, à accompagner nos apprenants de manière individualisée et à adapter nos cursus aux évolutions du marché du travail.**

Accessibilité

Accessibilité				
Objectifs opérationnels	Indicateurs	Cible 2024	Chantiers 2024	Résultats 2024
Assurer la diversité des profils des étudiants	% des publics habituellement sous-représentés dans les formations numériques <small>femmes, candidats issus de QPV, pers. en situation de handicap...</small>	Au moins 30% de publics habituellement sous représentés	Mise en place de partenariats avec associations locales pour élargir cette cible Action de sensibilisation et campagnes de communication ciblées	Plus de 30% des candidats sont issus de publics habituellement sous-représentés
Favoriser la reconversion professionnelle et la formation tout au long de la vie	% de demandeurs d'emploi et de personnes en reconversion	30%	Partenariat FT, ML + Ateliers de préparation, coaching et sessions d'orientation personnalisées	46,22% de demandeurs d'emploi parmi les nouveaux inscrits

État d'avancement par objectif opérationnel

L'un des **piliers fondamentaux** de la mission de La Plateforme_ repose sur la **démocratisation des formations numériques**. En **2023-2024**, plusieurs **initiatives** ont été mises en place pour **renforcer l'accessibilité** de notre **offre éducative** :

■ Assurer la diversité des profils des étudiants

Les actions de sensibilisation et les partenariats avec les associations locales ont permis d'attirer des candidats de genres, âges et situations sociales variés. Plus de 30% des candidats sont issus de publics habituellement sous-représentés dans les formations numériques.

Des campagnes de sensibilisation et des événements de promotion des carrières tech auprès du public féminin ont notamment été développées pour attirer plus de femmes dans nos formations :

TUMO

Programme dédié aux jeunes de 12 à 18 ans pour découvrir les technologies créatives de l'image et du numérique, avec une priorité à la parité.

Girls Tech Day

Journée portes ouvertes avec témoignages de femmes dans la tech et ateliers pratiques.

WiFilles

Interventions dans les collèges pour sensibiliser et attirer plus de jeunes filles vers les métiers du numérique.

Become Tech

Stage d'été de code informatique dédié aux filles de 14 à 17 ans.

Jump In Tech

Programme soutenu par le Ministère de l'Éducation nationale pour accompagner les jeunes filles vers la tech.

Les Décodeuses

Programme destiné aux femmes en reconversion vers les métiers du numérique.

CyberPark

Programme de sensibilisation des jeunes publics à la cybersécurité, en priorité ceux résidant en quartiers prioritaires, avec une attention particulière portée sur le public féminin.



Grâce à des **dispositifs de sensibilisation** et de **recrutement ciblés**, nous avons élargi notre vivier d'apprenants issus de **quartiers prioritaires** et **publics éloignés de l'emploi**. Des **actions spécifiques** ont été menées en partenariat avec des **structures d'insertion** comme Generation, des **missions locales** et des **associations engagées dans la lutte contre l'exclusion numérique**.

La Plateforme_ s'engage également à **favoriser l'inclusion des personnes en situation de handicap**. Des **aménagements spécifiques** et des **dispositifs d'accompagnement** ont été mis en place pour garantir l'**accessibilité des formations à tous les publics**.



■ Favoriser la reconversion professionnelle ■ et la formation tout au long de la vie

Le programme de soutien renforcé pour les demandeurs d'emploi et les personnes en reconversion a permis d'atteindre une cible de 46,22 % de demandeurs d'emploi parmi les nouveaux inscrits. Les sessions d'orientation personnalisées et le coaching ont été des leviers importants pour atteindre cet objectif.

De plus, **La Plateforme_** a signé une convention avec France Travail pour renforcer son engagement envers la reconversion professionnelle et la formation continue. Cette collaboration vise à offrir un accompagnement personnalisé et à faciliter l'insertion professionnelle des demandeurs d'emploi dans le secteur numérique.

Des actions spécifiques ont été menées en partenariat avec des structures d'insertion, des missions locales et des associations engagées dans la lutte contre l'exclusion numérique.

{ Avis du Comité de mission }

Le Comité de Mission estime que les réalisations 2024 sont en ligne avec l'ambition qui avait été fixée. Les actions de sensibilisation et les partenariats ont permis d'atteindre une diversité significative parmi les étudiants. Pour les années à venir, il est recommandé de renforcer les dispositifs d'accompagnement pour les publics sous-représentés notamment pour les personnes en situation de handicap.

- Défis & sujets
- à explorer pour demain

01

Renforcer les dispositifs d'accompagnement pour les publics sous-représentés

Continuer à développer la mise en place d'aménagements spécifiques et la sensibilisation des équipes pédagogiques à l'accueil des étudiants en situation de handicap.

02

Poursuivre les campagnes de communication ciblées

Maintenir et intensifier les actions de sensibilisation pour attirer une diversité encore plus grande de candidats.

03

Élargir le champ des résultats

Intégrer les formations post graduate et continues dans les résultats.

Accompagnement

Accompagnement				
Objectifs opérationnels	Indicateurs	Cible 2024	Chantiers 2024	Résultats 2024
Garantir l'excellence pédagogique et œuvrer au soutien à la création de réseaux d'entraide entre les diplômés et les étudiants	Satisfaction des étudiants	65% de satisfaction	Mise en place d'un suivi hebdomadaire (pédagogique..., administratif, soft skills...) pour l'ensemble des étudiants dès la 1ère année Hackathon soft skills (ex : décode ton futur) Développements d'outils informatiques internes	Objectif atteint avec 69% de satisfaction (sondage 2024 auprès des étudiants)
Intégration des pratiques numériques responsables (RSE)	% de cours intégrant des thématiques RSE	1ère sensibilisation des étudiants aux pratiques numériques responsables	Acculturation et sensibilisation des étudiants par des événements sur le numérique responsable	Organisation d'une « Fresque du numérique » afin de sensibiliser nos étudiants aux enjeux numériques responsables

■ État d'avancement par objectif opérationnel

■ Garantir l'excellence pédagogique et œuvrer au soutien à la création de réseaux d'entraide entre les diplômés et les étudiants

Afin de garantir un **alignement permanent** avec les **exigences du marché** du travail, **La Plateforme_** a poursuivi son travail d'**amélioration continue** de ses **méthodes pédagogiques** et de ses **formations**. Un **meilleur suivi global des étudiants** a permis d'**améliorer le taux de satisfaction**.

Les **sessions de coaching** et les **outils de communication** ont également été des **éléments clés** pour **renforcer l'entraide** entre les **étudiants** et les **diplômés**:

Déploiement de nouveau cursus

Introduction de **nouvelles formations adaptées** aux **besoins émergents** des entreprises, notamment dans les domaines de la **cybersécurité**, de l'**intelligence artificielle**.

Développement du coaching & de l'accompagnement personnalisé

Mise en place d'un suivi **plus individualisé** des étudiants grâce à l'**école des Soft Skills**, mais aussi aux **mentors** de l'**association Generation**, permettant d'**améliorer la réussite** et l'**employabilité des apprenants**.

Renforcement de l'apprentissage par projets

Augmentation du nombre de **collaborations avec des entreprises**, favorisant des **projets concrets et professionnalisants** pour les étudiants.

Mise en place de Hackathons sur les soft skills et d'ateliers intensifs

Organisation de **sessions de formation courtes et immersives** pour favoriser leur **orientation (Décode ton alternance)**, et renforcer leurs **compétences pratiques** (ex : La Plateforme Hardware).

■ Intégration des pratiques numériques responsables (RSE)

L'organisation d'un **atelier « Fresque du numérique »** a permis de **sensibiliser les étudiants** aux **enjeux numériques responsables**. La **formation des enseignants** et la **création de modules spécialisés** ont permis d'**intégrer ces pratiques dans les cursus**.

{ Avis du Comité de mission }

Le Comité de Mission estime que les initiatives mises en place ont permis d'améliorer la satisfaction des étudiants et des alumni. L'intégration des pratiques numériques responsables est un pas important vers une pédagogie plus durable, il est ainsi recommandé de continuer à développer des modules spécialisés en RSE.

■ Défis & sujets ■ à explorer pour demain



Développer des modules

spécialisés

Continuer à intégrer des modules sur les pratiques numériques responsables et les enjeux environnementaux dans les cursus + former les équipes sur le sujet.



Renforcer les réseaux

d'entraide

Encourager la création de réseaux d'entraide entre les étudiants et les diplômés pour favoriser l'insertion professionnelle + ajouter le réseau d'alumni à l'indicateur de satisfaction.

Adaptabilité

Adaptabilité				
Objectifs opérationnels	Indicateurs	Cible 2024	Chantiers 2024	Résultats 2024
Optimiser le taux d'insertion professionnelle	% de diplômés trouvant un emploi dans les 6 mois suivant l'obtention du diplôme	75% des diplômés trouvent un emploi dans les 6 mois	<ul style="list-style-type: none"> - Suivi personnalisé des diplômés et accompagnement à la recherche d'emploi - coaching carrière / permanence RE - nouvel outil Grimp pour les étudiants - Sessions de réseautage 	Données non disponibles au 31/12/2024 Trajectoire vers 90% d'employabilité à 3 ans
Développer les partenariats avec les entreprises pour maximiser le taux d'emploi dans la durée et la qualité des postes obtenus par les diplômés	Progression du nombre d'acteurs sociaux qui accepteraient d'entrer dans un processus d'échanges et de remontées d'informations	Au moins 4 partenariats	Création de promotions dédiées et de formations sur mesure répondant à des demandes d'entreprises	5 nouveaux partenariats noués en 2024

■ État d'avancement ■ par objectif opérationnel

■ Optimiser le taux d'insertion professionnelle

Les données d'employabilité au 31/12/2024 ne sont pas encore disponibles, les premières promotions issues des nouveaux cursus (Bachelor BAC+3) n'étant attendues qu'en juillet 2025. Historiquement, La Plateforme_ affichait des taux d'insertion professionnelle supérieurs à 80 % à la sortie de ses formations en deux ans, qui ont depuis été remplacées par des cursus plus longs (3 ou 5 ans).

Bien que ces **nouvelles cohortes** n'aient pas encore atteint leur terme, **La Plateforme_** s'inscrit dans une **trajectoire ambitieuse**, avec un **objectif d'atteindre un taux d'employabilité de 85 à 90 %** trois ans après la sortie de formation. Les **outils de suivi**, et les **enquêtes régulières** ont été et continueront d'être des **éléments clés** pour atteindre et suivre cet objectif. Un **nouvel outil Grimp**, mis en place en **début d'année 2025**, permettra de **renforcer l'accompagnement des diplômés** en facilitant leur **accès aux offres d'emploi** et en **optimisant le suivi de leur insertion professionnelle**.

Le **coaching carrière** et les **sessions de réseautage** ont également joué un **rôle crucial** dans l'**amélioration de l'insertion professionnelle** des diplômés.

Un **partenariat** a également été établi avec le **Fonds Advens for People and Planet** pour renforcer le **programme de formation en cybersécurité**. La **« Bourse Bachelor Cyber »** a permis à certains **étudiants de 2e année de Bachelor Cyber** n'ayant pas obtenu d'alternance, de **financer leur scolarité**, garantissant ainsi la **continuité de leur cursus**.



■ Développer les partenariats avec les entreprises ■ pour maximiser le taux d'emploi dans la durée ■ et la qualité des postes obtenus par les diplômés

La Plateforme_ a noué 5 nouveaux partenariats en 2024. Les événements de networking et l'équipe dédiée aux relations entreprises ont été des leviers importants pour renforcer ces partenariats.

Le développement de partenariats avec les entreprises locales, la signature de nouvelles conventions avec des entreprises du territoire, et l'ouverture de nouveaux sites de formation sont autant d'initiatives visant à répondre à la demande croissante en compétences numériques et à favoriser l'inclusion territoriale. La mise en place d'indicateurs de performance et de suivi de l'impact permet d'évaluer l'efficacité des actions mises en place, notamment en matière d'insertion professionnelle et d'évolution des apprenants.

{ Avis du Comité de mission }

Le Comité de Mission estime que les efforts pour optimiser le taux d'insertion professionnelle ont porté leurs fruits. Les partenariats avec les entreprises ont été renforcés, ce qui va permettre d'augmenter et d'améliorer la qualité des postes obtenus par les diplômés. Pour les années à venir, il est recommandé de continuer à adapter les formations aux besoins du marché et de développer de nouveaux partenariats.

- Défis & sujets
- à explorer pour demain

Adapter les formations

aux besoins du marché

Continuer à suivre les évolutions du marché de l'emploi et adapter les formations en conséquence.

Développer de

nouveaux partenaires

Renforcer les collaborations avec les entreprises pour maximiser les opportunités d'insertion professionnelle pour les diplômés.

L'année 2023-2024 a ainsi été une période charnière, marquée par des avancées concrètes dans l'alignement de l'action de La Plateforme_ avec sa mission. Ces résultats constituent une base solide pour l'évolution future de La Plateforme_.



Rejoindre le Comité de Mission, c'est s'engager dans un espace où l'ambition sociale n'est pas un supplément d'âme, mais le cœur du projet. Au fil des séances, j'ai vu grandir une vraie capacité à relier vision stratégique, impact de terrain et amélioration continue. C'est cette dynamique d'apprentissage mutuel qui rend l'expérience particulièrement stimulante !

Sylvia ANDRIANTSIMAHAVANDY



Les perspectives pour demain

L'enjeu pour le **Comité de Mission** est d'inciter **La Plateforme_** à continuer à **innover**, à **s'adapter** et à **anticiper les transformations du secteur numérique**. Notre ambition pour les prochaines années repose sur **trois axes stratégiques** : **l'augmentation de notre impact**, **l'innovation pédagogique** et le **renforcement de notre ancrage territorial**.



■ Vers une amplification ■ de notre impact sociétal et éducatif

Afin de répondre à un **besoin croissant de formations** dans les **métiers du numérique** et d'**accélérer l'insertion des publics éloignés de l'emploi**, La Plateforme_ envisage plusieurs **évolutions majeures** :

Augmenter le nombre de bénéficiaires

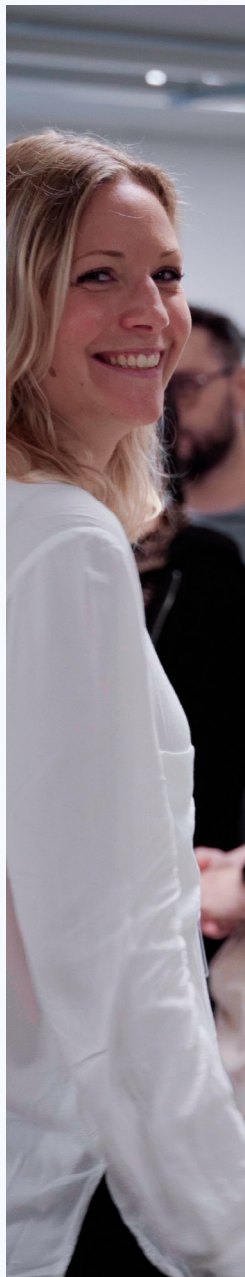
Accroître la **capacité d'accueil** de nos formations afin d'ouvrir plus de places et de toucher un **public plus large**. Cela inclut l'augmentation du nombre d'étudiants issus de **QPV** et de **publics éloignés de l'emploi**, ainsi que le développement de **bourses et financements**. Dans cette dynamique, notre installation sur le **futur campus** à l'automne 2026 marquera une étape clé. Ce nouvel environnement nous permettra d'accueillir jusqu'à **3 000 étudiants**, renforçant ainsi notre impact et notre mission d'**inclusion**.

Développer des formats de formation hybrides

Consolider notre offre de **formation en ligne** et en **présentiel** pour toucher des apprenants sur tout le territoire. Pour répondre aux nouveaux besoins, nous mettons en place plusieurs actions dont **La Plateforme Virtuelle**, un outil innovant qui permettra de déployer une **formation à distance** prenant en compte non seulement les contenus, mais aussi l'ensemble des **enjeux pédagogiques et sociaux**. Cet outil garantira un **accompagnement optimal** des apprenants, quelles que soient leurs contraintes.

Favoriser la reconversion professionnelle à grande échelle

Adapter nos formations aux actifs souhaitant se **réorienter** vers les **métiers du numérique**, en proposant des **parcours adaptés** aux contraintes des **adultes en reconversion**. Cela inclut des sessions d'orientation personnalisées et un **coaching individualisé** pour améliorer la réussite et l'**employabilité** des apprenants. Dans cette optique, nous allons également renforcer notre offre de **formations continues**, un levier clé pour accompagner la **montée en compétences** des professionnels.



■ Un maillage territorial et une ■ montée en puissance du Campus

L'**ancrage territorial** est un élément clé de la mission de La Plateforme_. Pour les années à venir, nous prévoyons :

L'ouverture de nouveaux campus

dans plusieurs villes

Paris en joint venture en 2024, Lille en 2026 : permettra d'**étendre notre présence** et répondre aux **besoins locaux en compétences numériques**. Ces nouvelles implantations permettront de renforcer notre **impact social et éducatif** en touchant un **public plus large et diversifié**.

Le développement de synergies

avec les entreprises locales

Adapter en permanence nos **formations aux besoins économiques et industriels** de chaque territoire. Cela inclut la signature de **nouvelles conventions** avec des **entreprises du territoire** pour faciliter l'**insertion professionnelle** de nos étudiants.

Le renforcement du futur Campus comme « Hub d'innovation sociale

culturelle et numérique »

Notre futur Campus deviendra un véritable **écosystème** où **étudiants, entreprises et acteurs institutionnels** pourront collaborer sur des **projets à impact**. Ce **hub** favorisera l'**innovation** et le **changement**, tout en renforçant l'**inclusion numérique**.

■ Une dynamique d'amélioration continue ■ et de gouvernance transparente

Enfin, La Plateforme_ poursuivra son engagement en matière de transparence et de qualité :

Un suivi renforcé des résultats et de l'impact social

À travers des audits réguliers et une évaluation des indicateurs de performance, nous nous assurerons que chaque initiative contribue efficacement à nos objectifs statutaires. Cela inclut le développement d'outils de mesure pour évaluer l'efficacité des actions mises en place.

Un dialogue permanent entre l'équipe dirigeante et le Comité de Mission

Garantir que chaque initiative est alignée avec nos engagements statutaires et contribue à notre mission. Le Comité de Mission jouera un rôle central dans cette démarche d'amélioration continue.

Une adaptation continue de notre modèle économique et pédagogique

Répondre aux évolutions des métiers et aux attentes des entreprises partenaires. Cela inclut l'ajustement des objectifs opérationnels et des indicateurs pour mieux répondre aux besoins du terrain et aux évolutions sociétales.

Ces perspectives témoignent de notre ambition de faire de La Plateforme_ un acteur majeur de la formation aux métiers du numérique en PACA et en France, tout en renforçant notre impact social et économique.



Cette première année au sein du Comité de mission a été marquée par un travail collectif riche et structurant : poser les bases, affiner le référentiel, clarifier les ambitions. Place désormais à la déclinaison opérationnelle. La confrontation de cette grille d'impact au « run » quotidien de La Plateforme – porté par une équipe engagée, compétente et sincèrement alignée avec la mission – permettra d'ajuster les actions au plus près du terrain, pour toujours plus d'efficacité et d'impact.

Isadora BIGOURDAN

Contact : Julien Philip
julien.philip@laplateforme.io
06 84 01 04 86